



www.weteringstraat23-a1.nl

Voor meer informatie



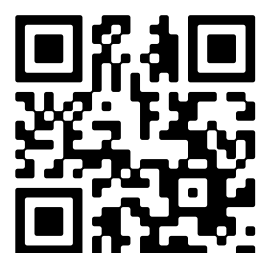
🏠 Adres: Weteringstraat 23 A1, Vlissingen

€ Vraagprijs: € 159.000 k.k.

🏠 Woonoppervlakte: 55 m²

📏 Perceeloppervlakte: 0 m²

🛏️ Kamers: 2 kamers (1 slaapkamers)



📱 Scan Mij!

Leuk en betaalbaar stads appartement, gelegen op de eerste verdieping. Dit appartement beschikt over o.a. een ruime slaapkamer en heeft een eigen dakterras waar je de hele dag de zon kunt vinden. De ligging in de Weteringstraat is hartje centrum, maar verrassend rustig. De voorzijde van het appartement bevindt zich aan de Sint Jacobsstraat; een gezellig winkelstraatje in Vlissingen. Het appartement is de afgelopen jaren verhuurd geweest en biedt ook hiervoor prima mogelijkheden.

Begane grond:

De entree bevindt zich in de sfeervolle Weteringstraat, in een monumentale gevel. Er is een bellentableau met toegang tot de centrale hal met brievenbussen en de individuele bergingen. Een trap brengt je naar de platte daken boven de winkels van de Sint Jacobsstraat. Hier hebben diverse appartementen een eigen daktuin.

Eerste verdieping:

Het appartement heeft een eigen dakterras, waar je in alle rust en privacy van de zon kunt genieten. Voorts is er toegang tot de entree van het appartement plus het appartement erboven. De eigen voordeur geeft toegang tot het 2-kamer appartement. Aan de voorzijde bevinden zich een royale slaapkamer en een minstens zo ruime badkamer. Je zou de ruimtes anders in kunnen delen door muren te verplaatsen. Op deze manier ontstaat mogelijk een extra kamer of kun je bijvoorbeeld de woonkamer vergroten. De woonkamer bevindt zich aan de achterzijde en beschikt over een open keuken.

Voor meer informatie verwijzen wij u graag naar onze website. Hier vindt u een uitgebreide presentatie van deze woning.

Voor het plannen van een bezichtiging, neem contact op met Bert Bimmel Makelaardij (0118-414014) en wij geven u graag een rondleiding in de woning.

Overdracht

Vraagprijs	€ 159.000 k.k.
Status	Beschikbaar
Bijdrage VvE	€ 87.7 p/m

Bouw

Object type	Bovenwoning, appartement
Soort bouw	Bestaande bouw
Bouwjaar	1988
Soort dak	Zadeldak bedekt met pannen

Oppervlakte en inhoud

Woonoppervlakte	55 m ²
Inhoud	174 m ³
Externe Bergruimte	4 m ²
Gebouwgebonden buitenruimte	14 m ²

Indeling

Aantal slaapkamers	2 kamers (1 slaapkamers)
Aantal badkamers	1 badkamer
Badkamervoorzieningen	Toilet, douche, wastafelmeubel, wasmachineaansluiting
Aantal woonlagen	1 woonlaag
Voorzieningen	Mechanische ventilatie, natuurlijke ventilatie

Energie

Energie label	2 kamers (1 slaapkamers)
Verwarming	Cv-ketel
Warm water	Cv-ketel
Cv-ketel	Vaillant vr combiketel gas gestookt uit 2017 (eigendom)

Buitenruimte

Ligging

In centrum

Tuin

Zonneterras

Ligging tuin

Gelegen op het zuidoosten

Bergruimte

Schuur / berging

Inpandig

Voorzieningen

Voorzien van elektra

Garage

Soort garage

Geen garage

Parkeergelegenheid

Soort parkeergelegenheid

Parkeervergunningen

VvE Checklist

Inschrijving KvK

Ja

Jaarlijkse vergadering

Ja

Periodieke bijdrage

Ja, € 87.7 p/m

Reservefonds aanwezig

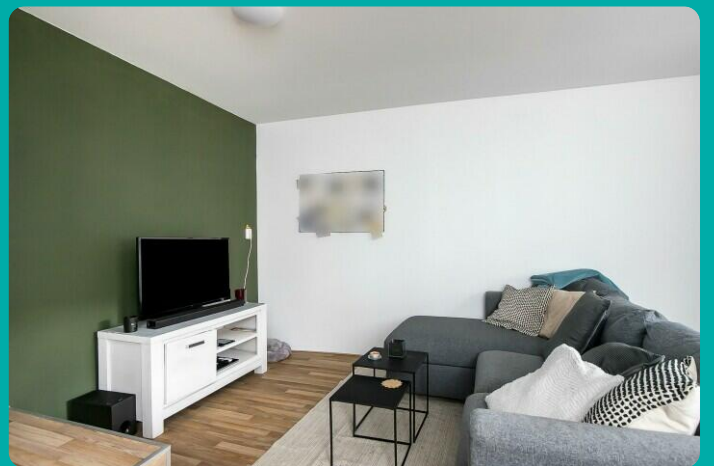
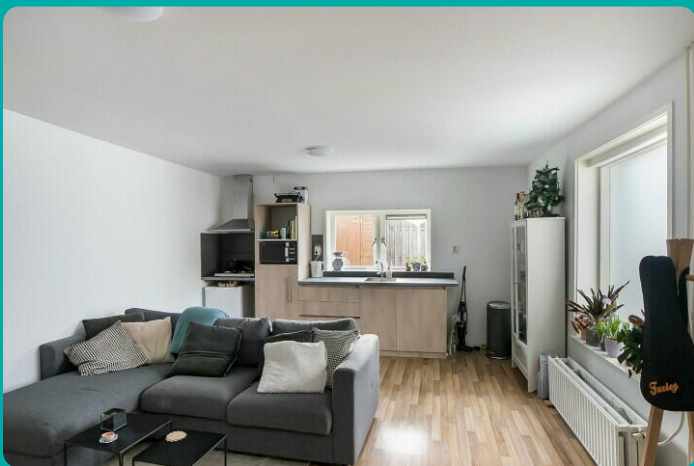
Ja

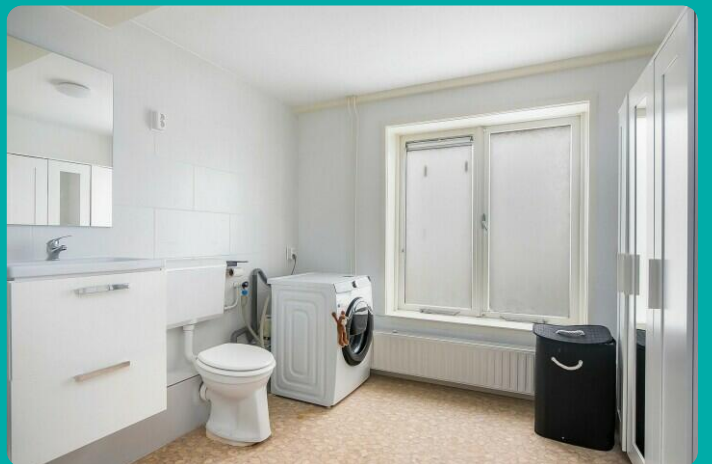
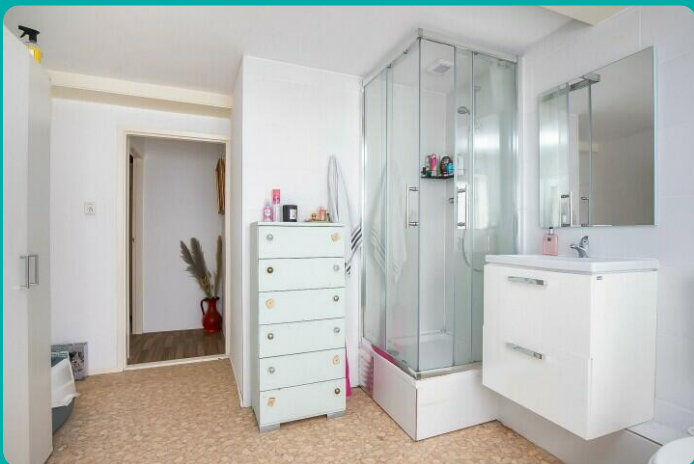
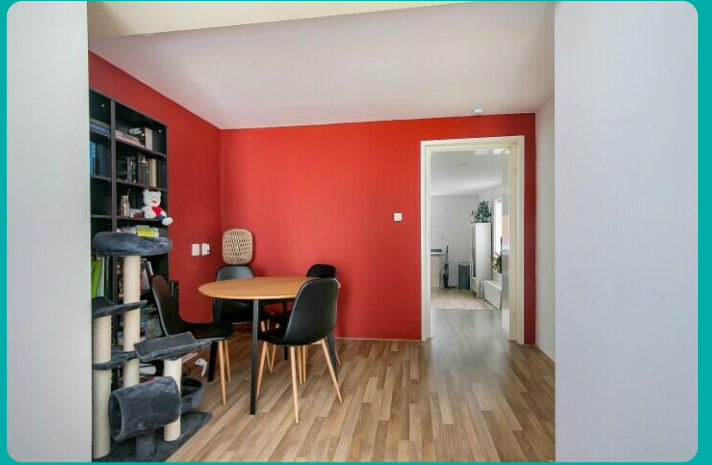
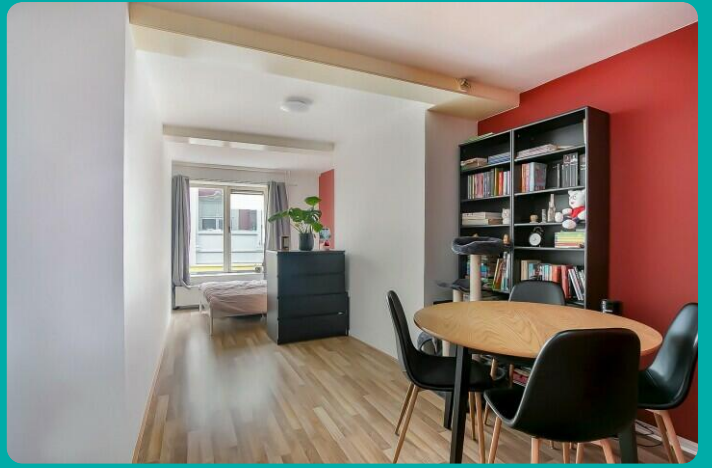
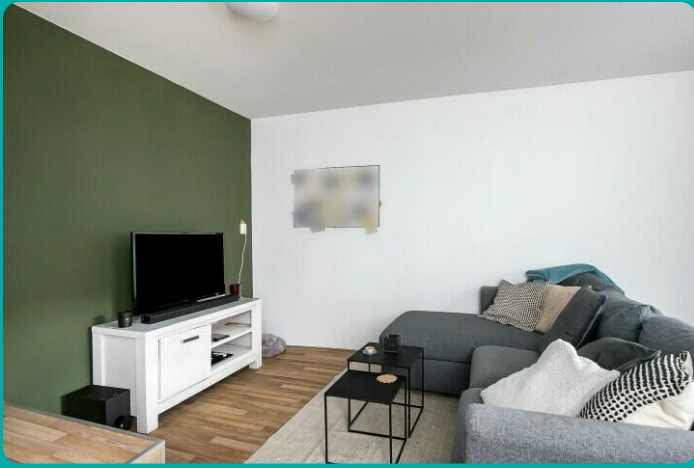
Onderhoudsplan

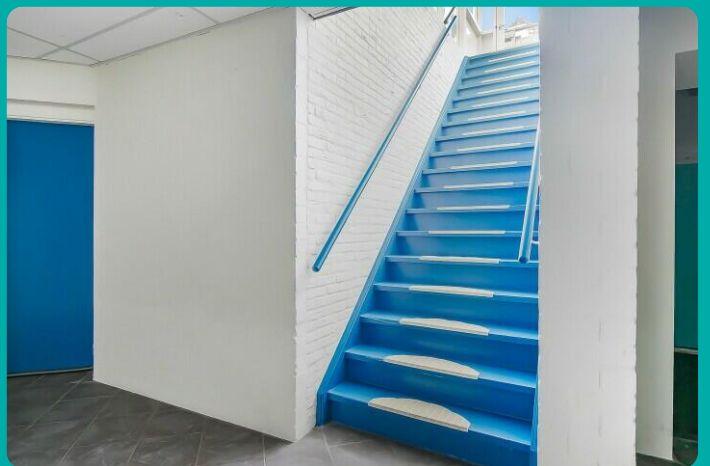
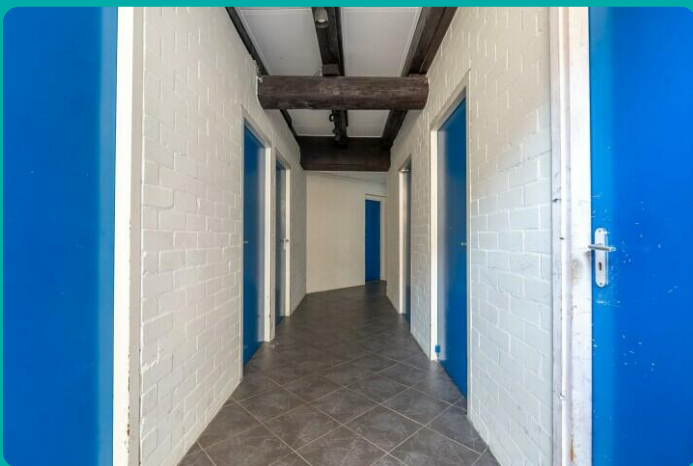
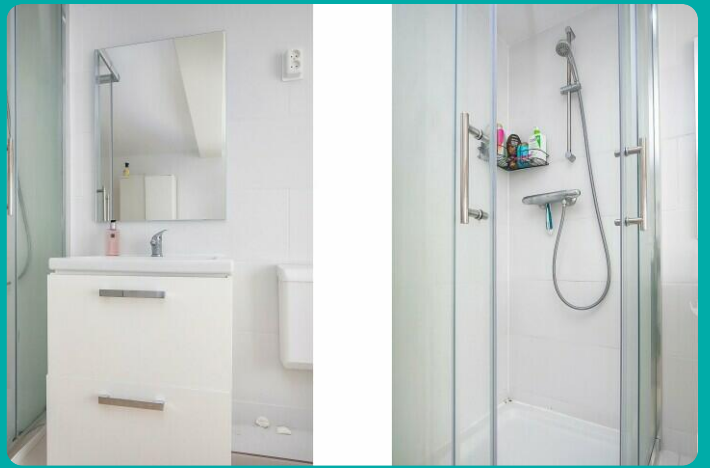
Ja

Opstalverzekering

Ja



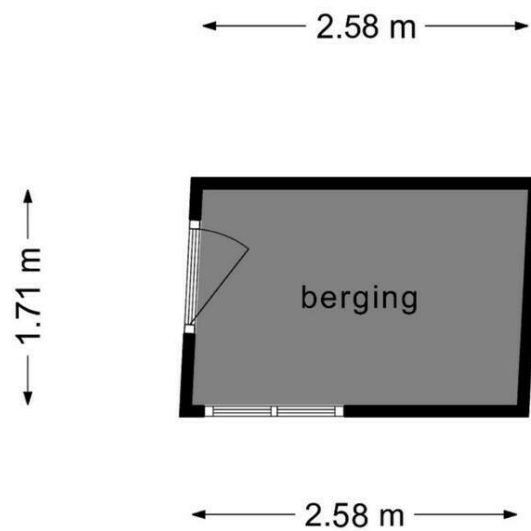








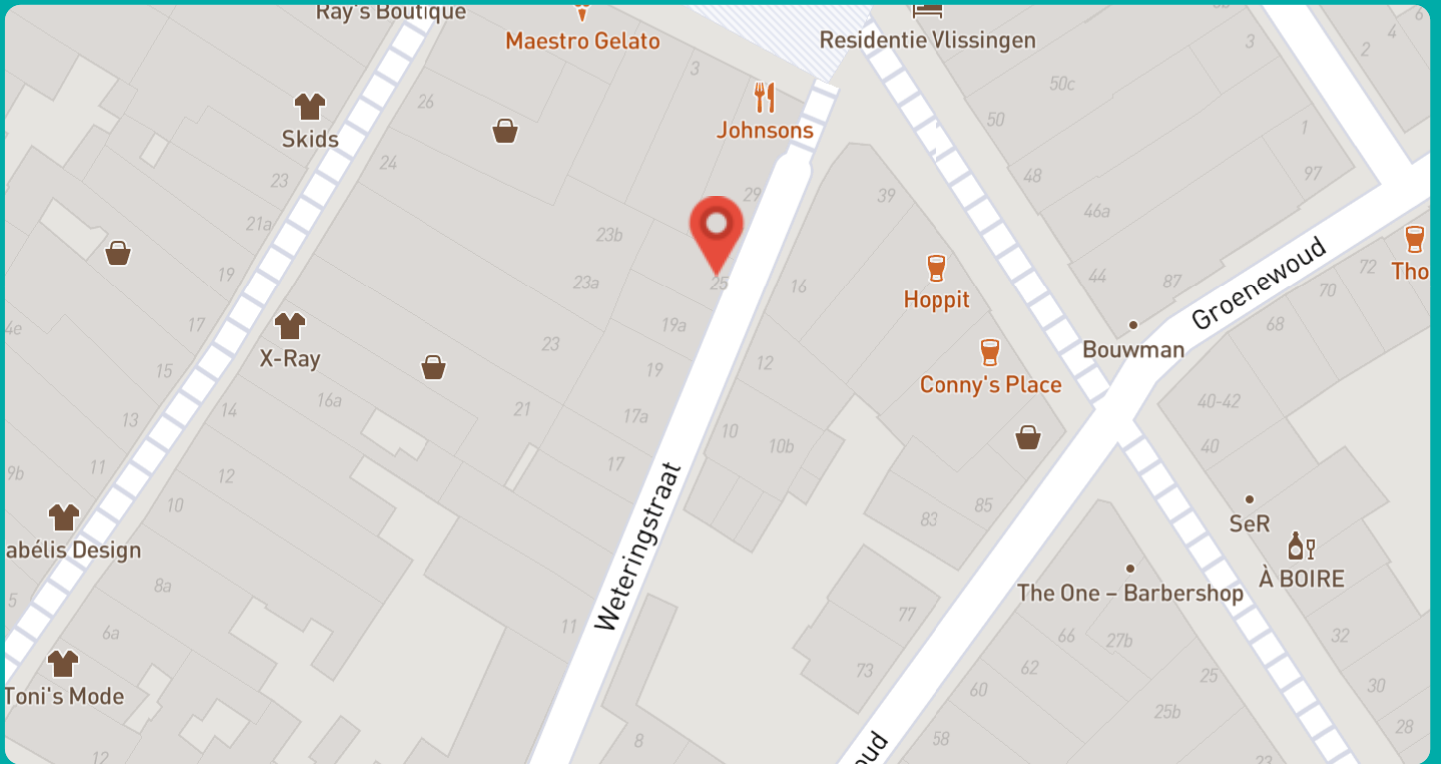
**Deze plattegronden zijn opgemaakt voor indicatieve doeleinden.
Hieraan kunnen geen rechten worden ontleend.**



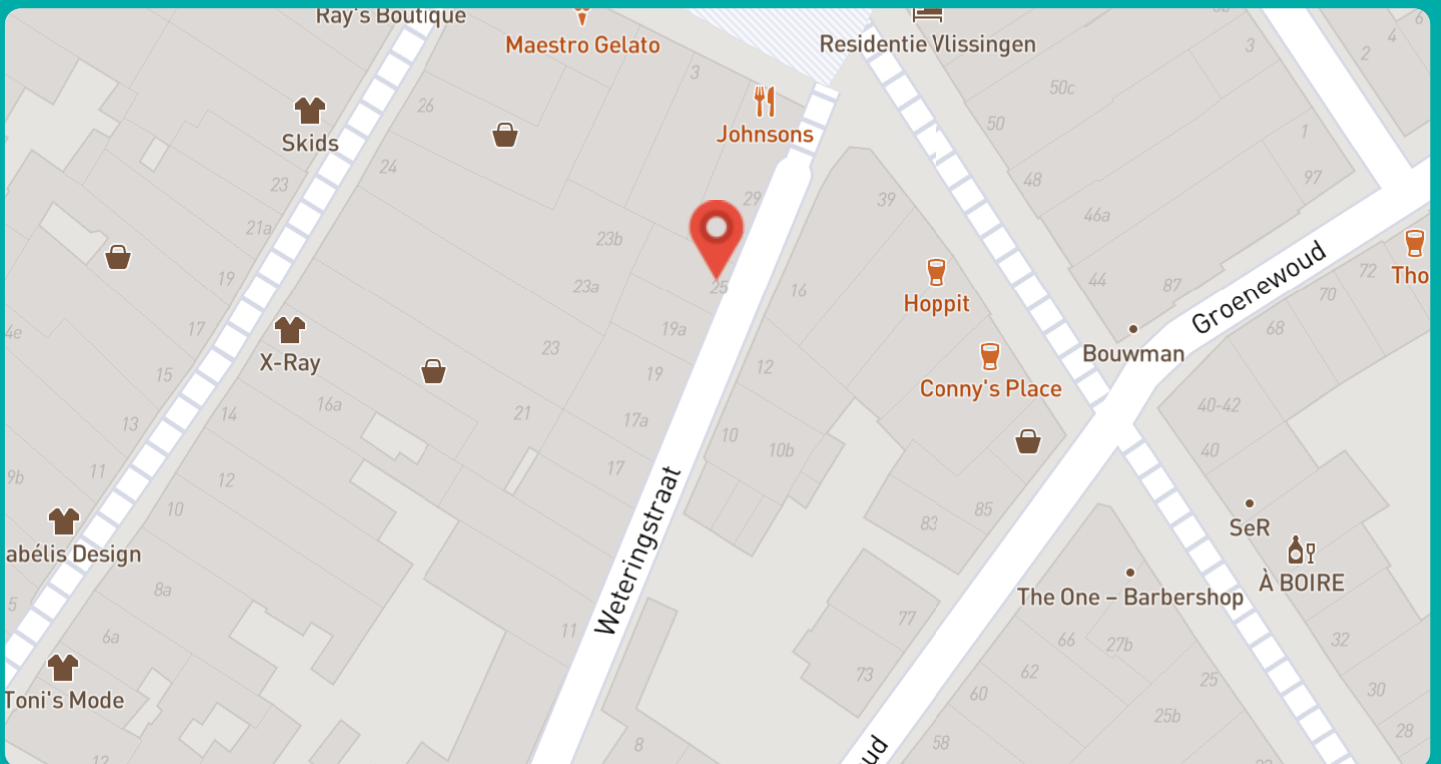
**Deze plattegronden zijn opgemaakt voor indicatieve doeleinden.
Hieraan kunnen geen rechten worden ontleend.**

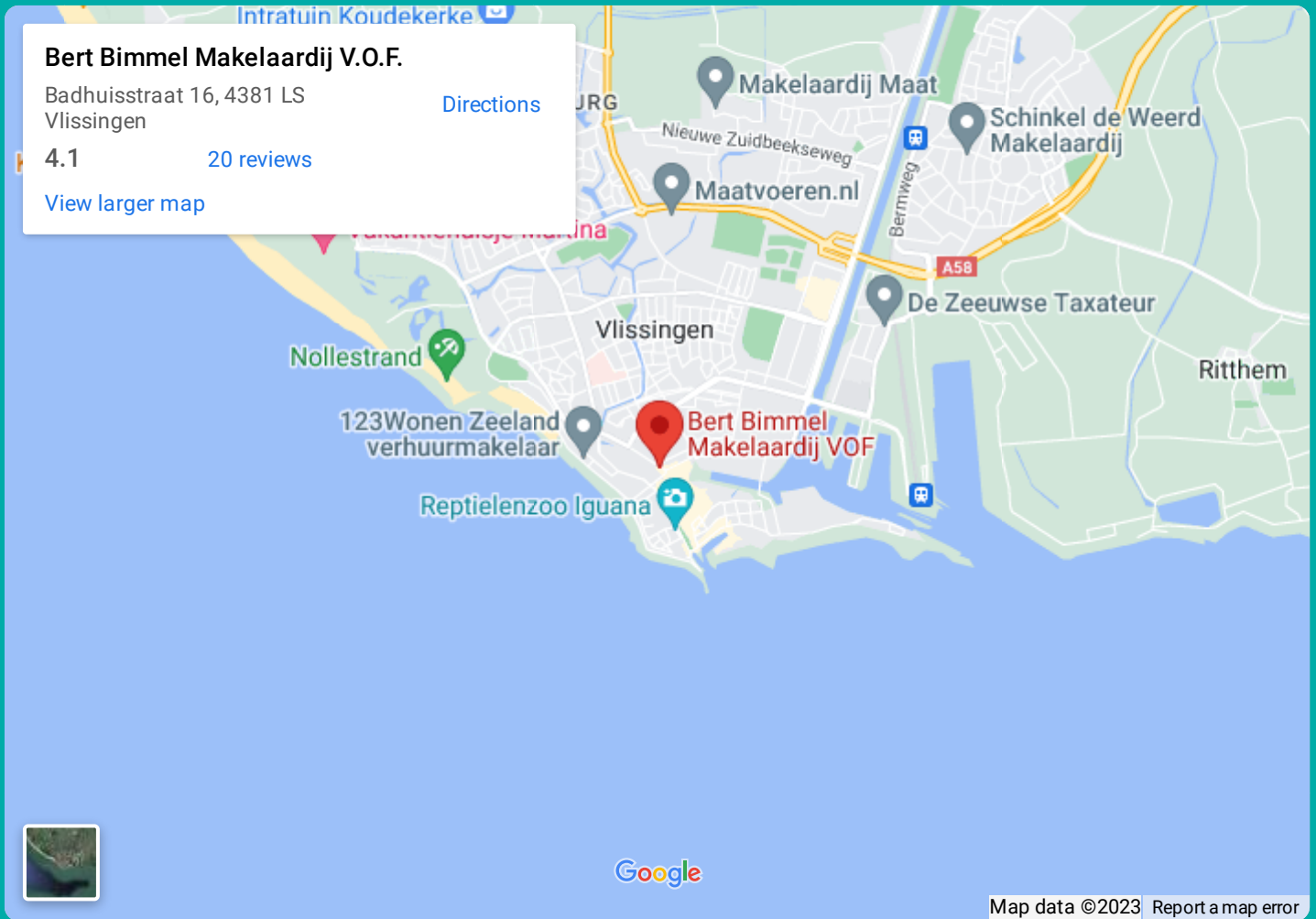
Zonnegrenzen in de tuin

Zonnegrenzen in juni (07:00)



Zonnegrenzen in juni (20:00)





Bert Bimmel Makelaardij

Badhuisstraat 16

4381 LS, Vlissingen

0118 - 414 014

www.bertbimmel.nl



Scan Mij!