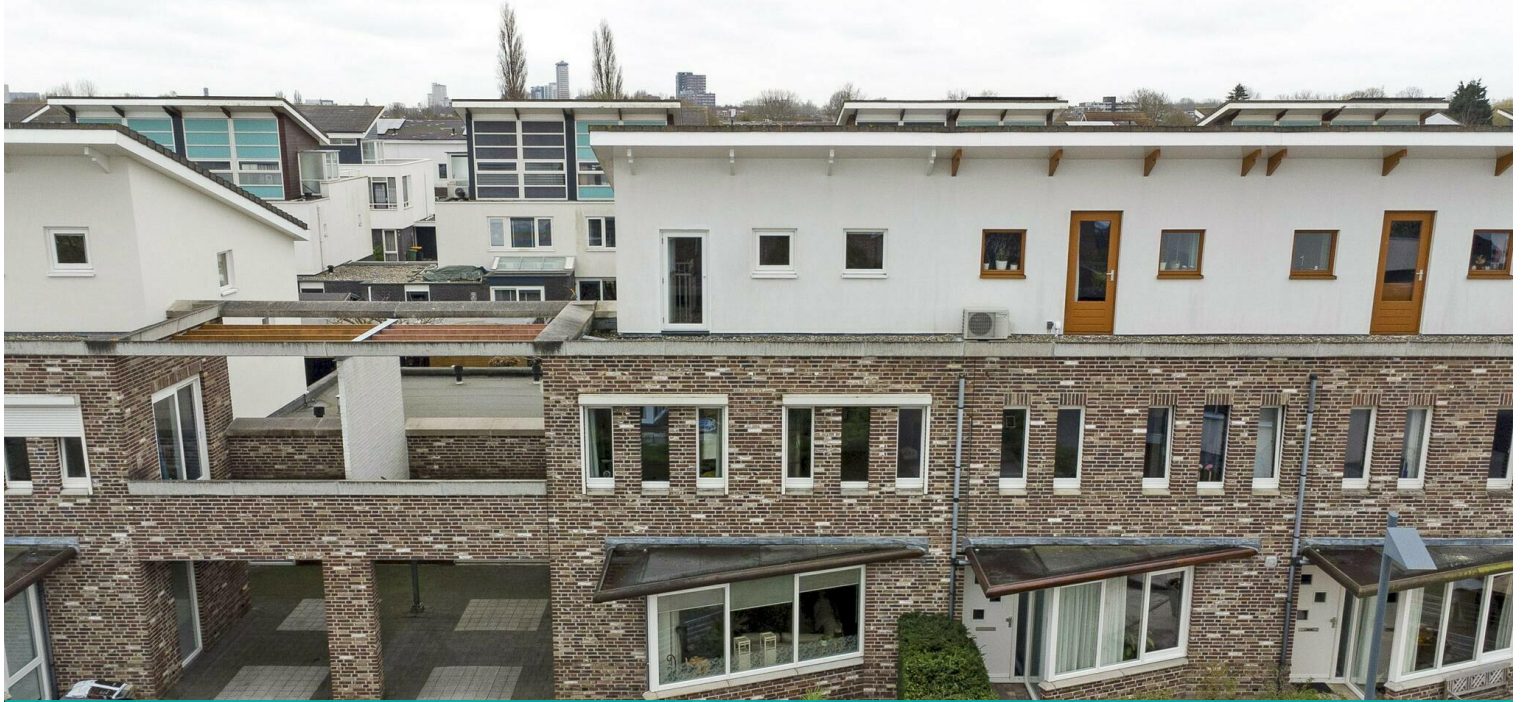


Vlissingen

Houtwal 15 | Vraagprijs € 519.999 k.k.



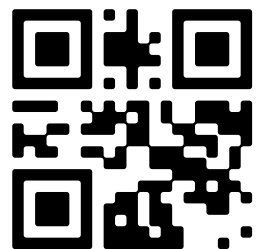
TE KOOP

WWW.HOUTWAL-15.NL



- Type object:** Geschakelde woning
Bouwjaar: 2000
Woonoppervlakte: 156 m²
Perceeloppervlakte: 280 m²
Inhoud: 613 m³
Aantal kamers: 6 kamers (5 slaapkamers)
Website: www.houtwal-15.nl

Bert Bimmel
MAKELAARDIJ



www.bertbimmel.nl | 0118 - 414 014

Omschrijving

Houtwal 15, 4386 GJ Vlissingen

Royale, keurig onderhouden geschakelde woning met garage/berging, gesitueerd in een rustige woonomgeving binnen de jonge woonwijk Lammerenburg. Dit fraaie huis kenmerkt zich door de speelse indeling en de opvallend ruime vertrekken. Deze woning is bovendien zeer compleet uitgevoerd zodat u er direct in kunt. Belangrijke verbetering is een geheel vernieuwde en hele grote badkamer met royale inloopdouche, toilet, ligbad en dubbele wastafel. Ook bijzonder: op de overloop van de 1e verdieping is een grote inloopkast te vinden. De woning is goed geïsoleerd en beschikt onder andere over HR++ glas.

Indeling:

Begane grond:

Lichte hal, grote woonkamer met goede pvc vloer welke voorzien is van vloerverwarming. Zitkamer aan de voorzijde en een eetkamer bij de openslaande deuren naar de achtertuin op het zuiden. Naast de eetkamer is een halfopen keuken met inbouwapparatuur. Verder is er een bijkeuken en een grote, in pandig bereikbare, garage. De garage is zeer praktisch ingedeeld met ruimte voor de witgoedaansluitingen, kastruimte, werkruimte en zeer fraai afgewerkt. Voor de garage is ruime parkeergelegenheid op eigen terrein.

1e verdieping:

Overloop, drie slaapkamers, royale en zeer complete badkamer welke volledig vernieuwd is en een grote inloop/kleding-kast. Vanuit een slaapkamer is via een schuifpui een groot dakterras te bereiken.

2e verdieping:

Via vaste trap te bereiken zolder met overloop en 2 ruime slaapkamers. De slaapkamer aan de achterzijde heeft veel ruimte en daglicht door de recent, 2021, geplaatste dakkapel.

Achter het huis is een fraai aangelegde tuin op het zuiden. Er zijn twee grote zonterrassen met diverse hagen en vaste planten; onderhoudsvriendelijk aangelegd in een mooie, strakke architectuur wat goed bij het huis past. Een fijn tuinhuis/berging met overkapping. Tevens een veranda aansluitend aan de achtergevel voor aangenaam vertoeven tot in de late uurtjes.

Voor meer informatie verwijzen wij u graag naar onze website. Voor het plannen van een bezichtiging, neem contact op met Bert Bimmel Makelaardij (0118-414014) en wij geven u graag een rondleiding.

Overdracht

Vraagprijs:	€ 519.999 k.k.
Aanvaarding:	In overleg

Bouw

Object type:	Eengezinswoning, geschakelde woning
Soort bouw:	Bestaande bouw
Bouwjaar:	2000
Soort dak:	Lessenaardak bedekt met pannen


Oppervlakte en inhoud

Woonoppervlakte:	156 m ²
Perceeloppervlakte:	280 m ²
Inhoud:	613 m ³
Overige inpandige ruimte:	23 m ²
Externe bergruimte:	5 m ²
Gebouwgebonden buitenruimte:	12 m ²

Indeling

Aantal kamers:	6 kamers (5 slaapkamers)
Aantal badkamers:	1 badkamer
Badkamervoorzieningen:	Ligbad, toilet, wastafelmeubel, inloopdouche
Aantal woonlagen:	3 woonlagen

Energie

Energie label:	
Isolatie:	Dakisolatie, muurisolatie, vloerisolatie, dubbel glas
Verwarming:	Stadsverwarming, vloerverwarming gedeeltelijk
Warm water:	Stadsverwarming

Buitenruimte

Balkon dakterras:	Dakterras
Tuin:	Achtertuintuin, voortuintuin
Achtertuintuin:	130 m ² (13 meter diep en 10 meter breed)
Ligging tuin:	Gelegen op het zuiden

Bergruimte

Schuur berging:	Vrijstaande houten berging
Voorzieningen schuur:	Voorzien van elektra
Soort parkeergelegenheid:	Op eigen terrein

Garage

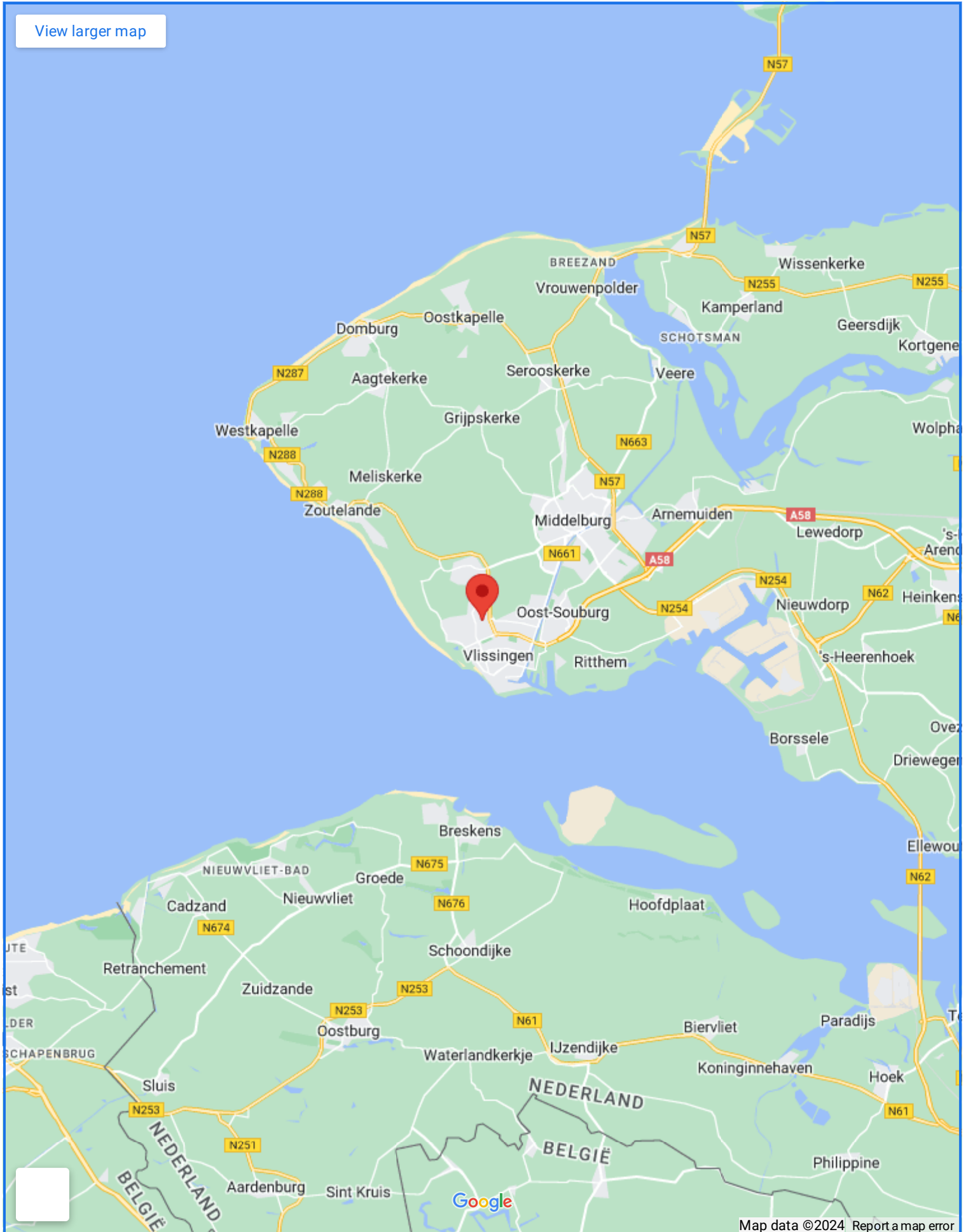
Soort garage:	Aangebouwd steen
Capaciteit garage:	1 auto
Voorzieningen garage:	Verwarming, elektra, stromend water
Isolatie garage:	Dakisolatie, muurisolatie, vloerisolatie

Op de kaart



Op de kaart

[View larger map](#)







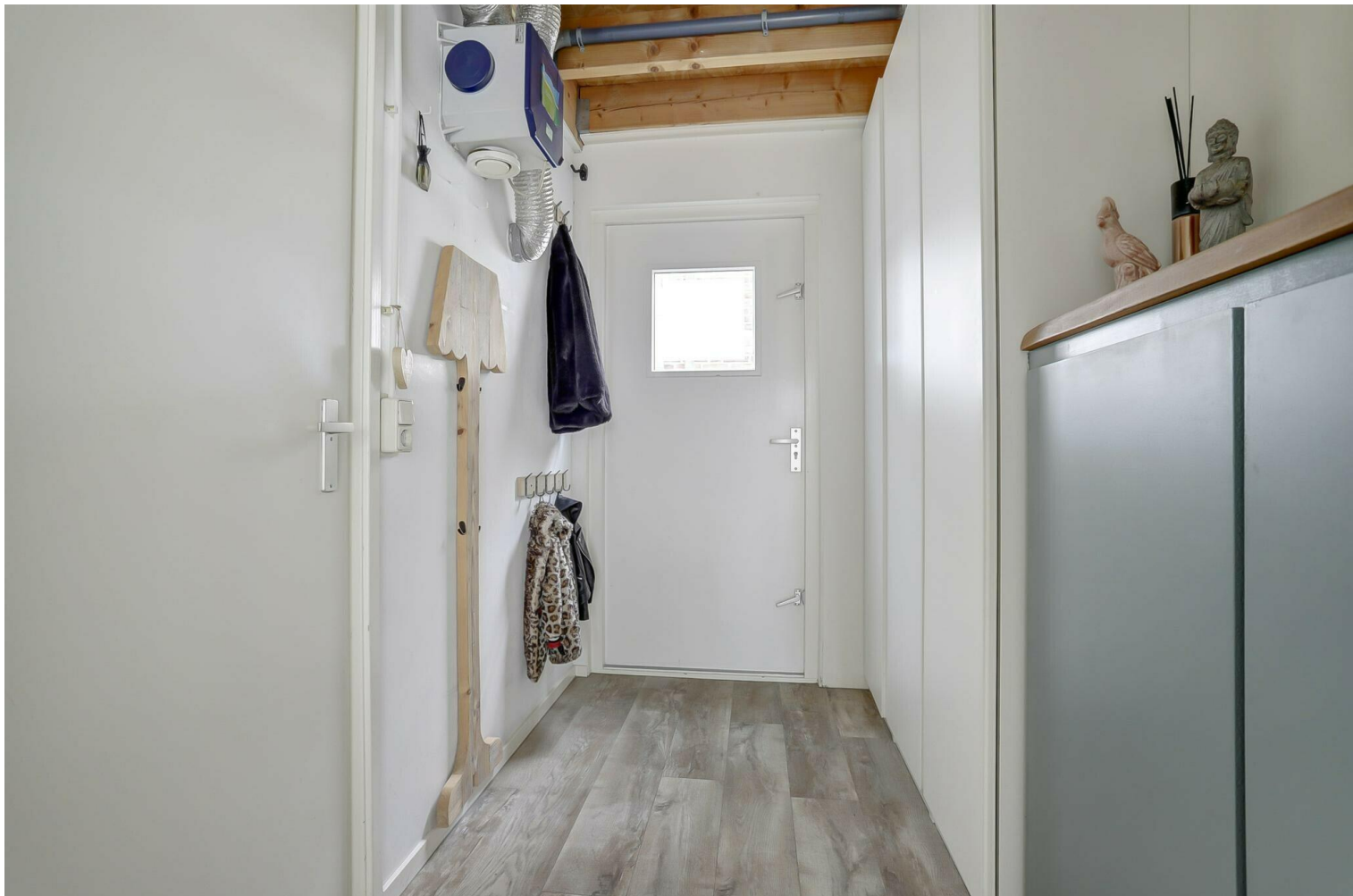








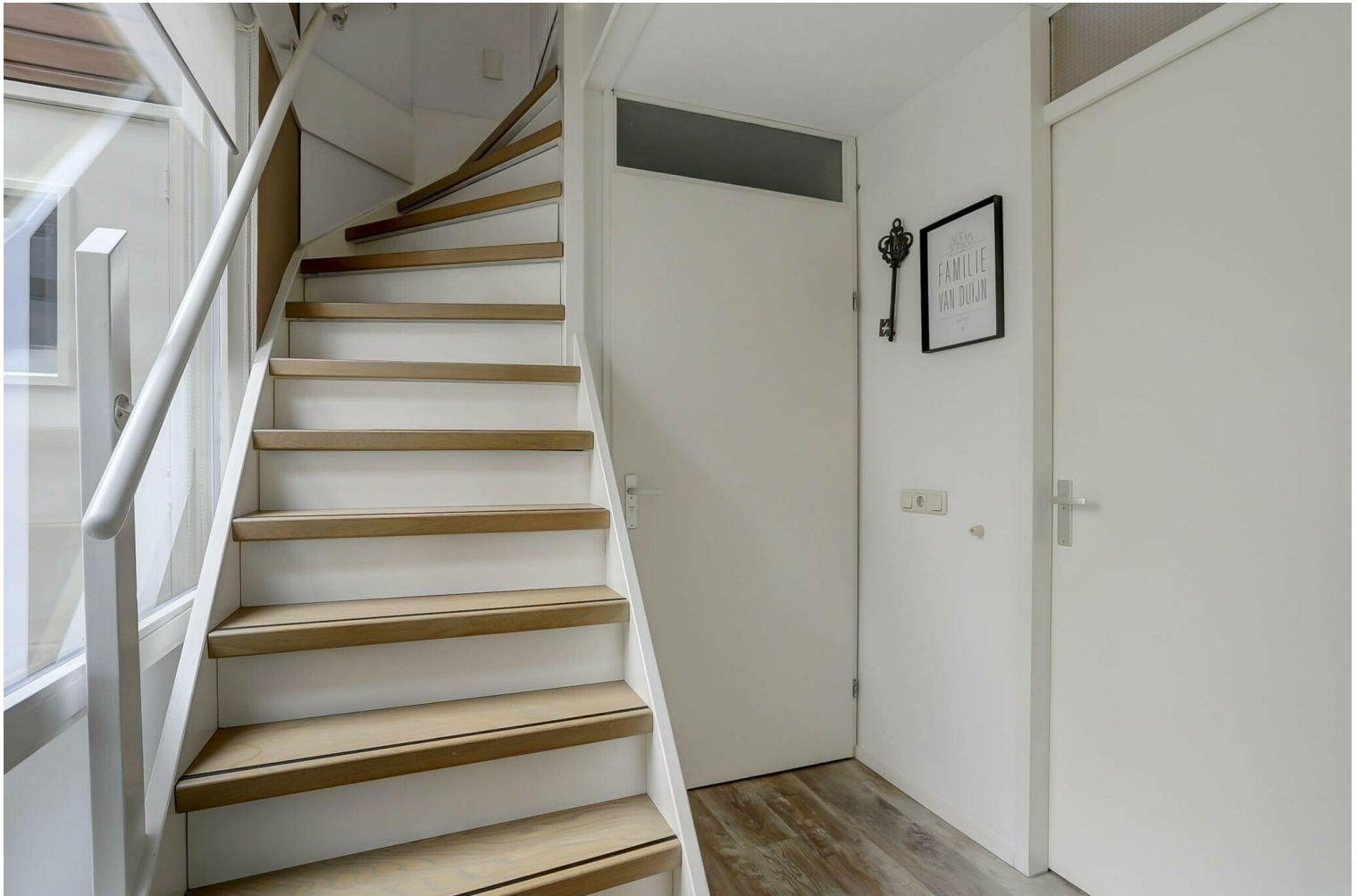


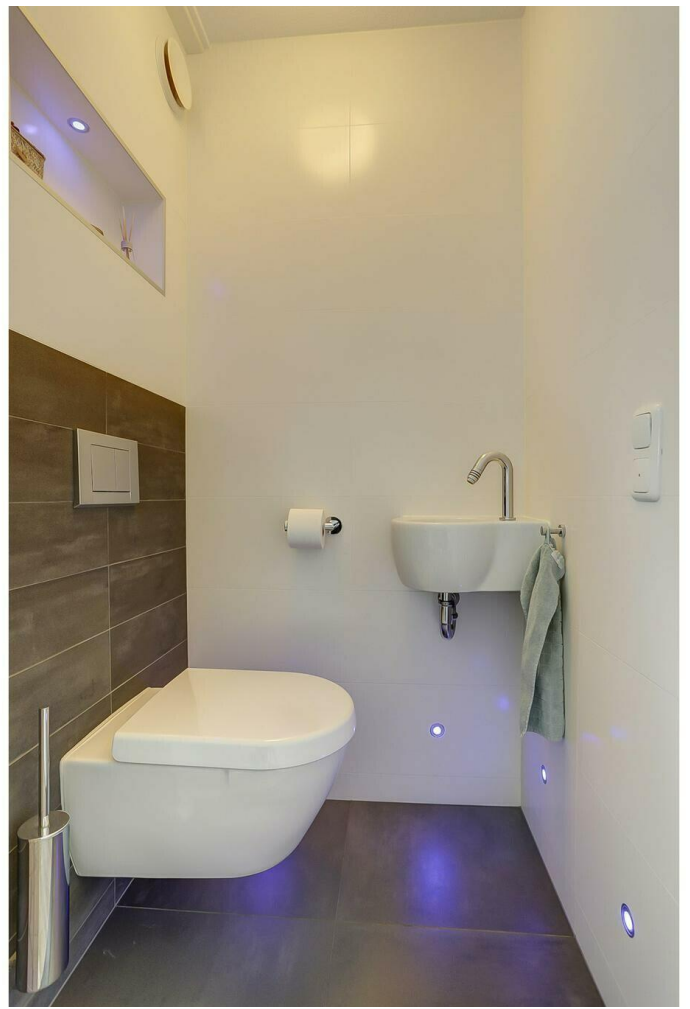


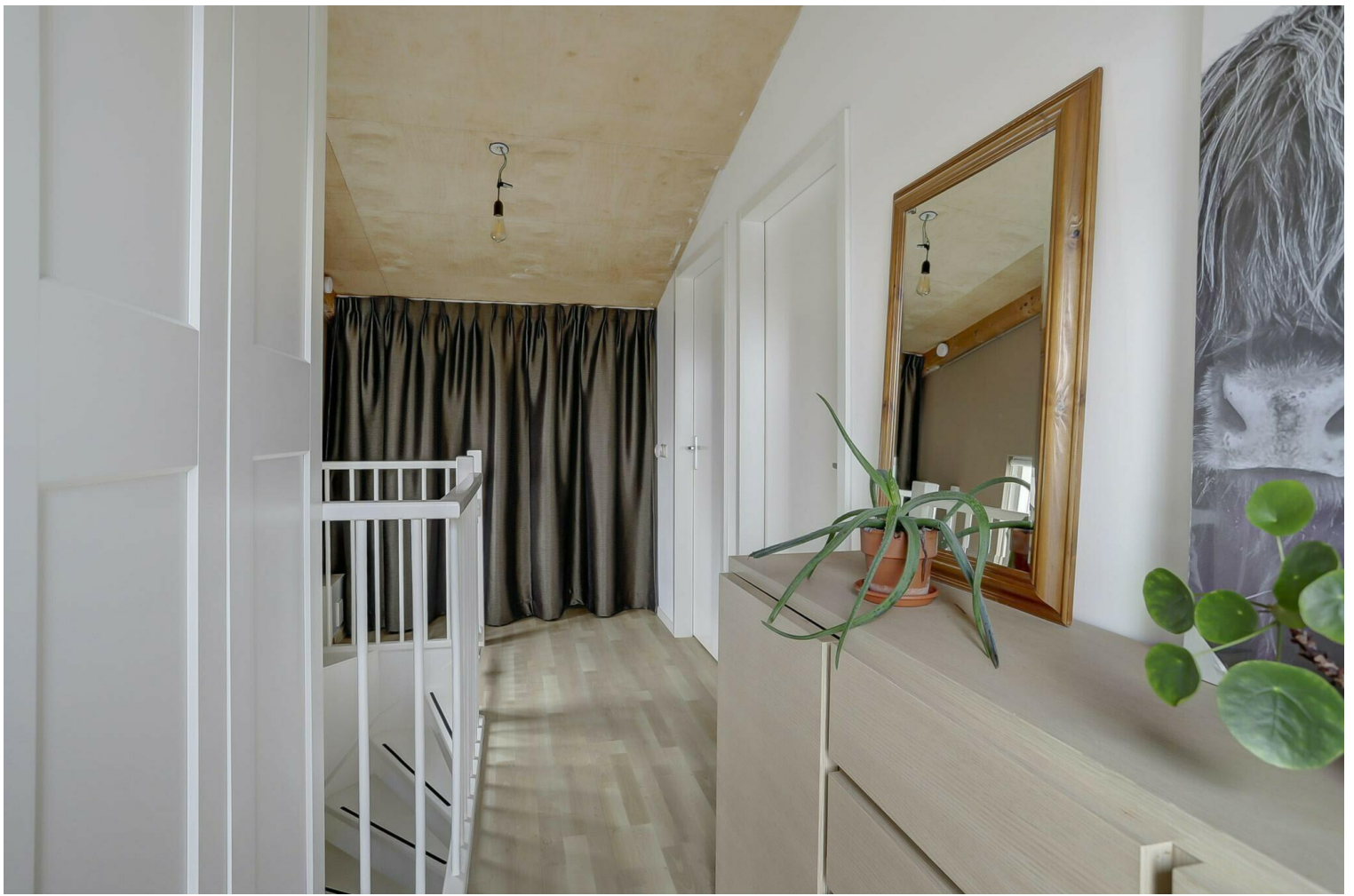






















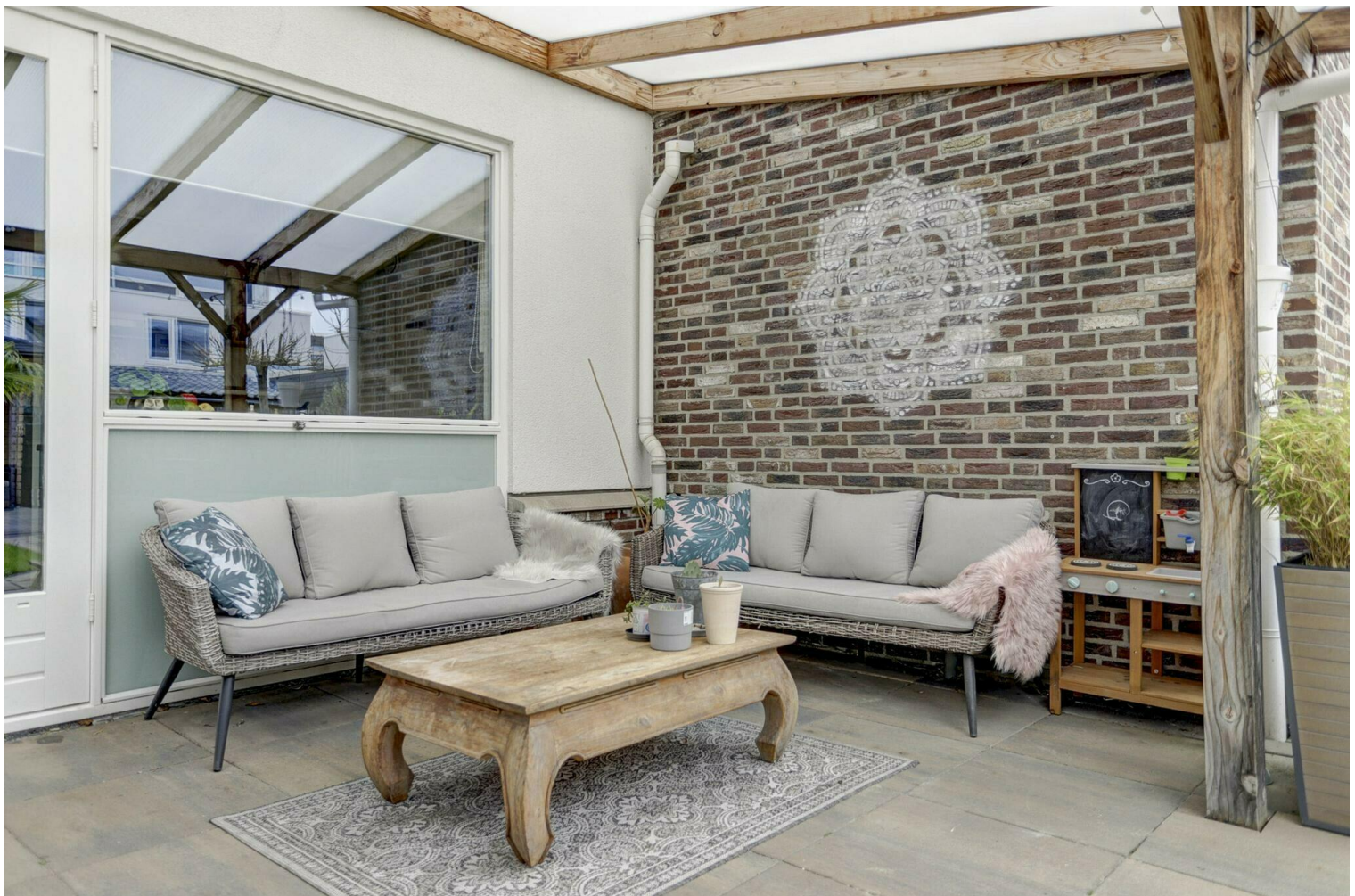
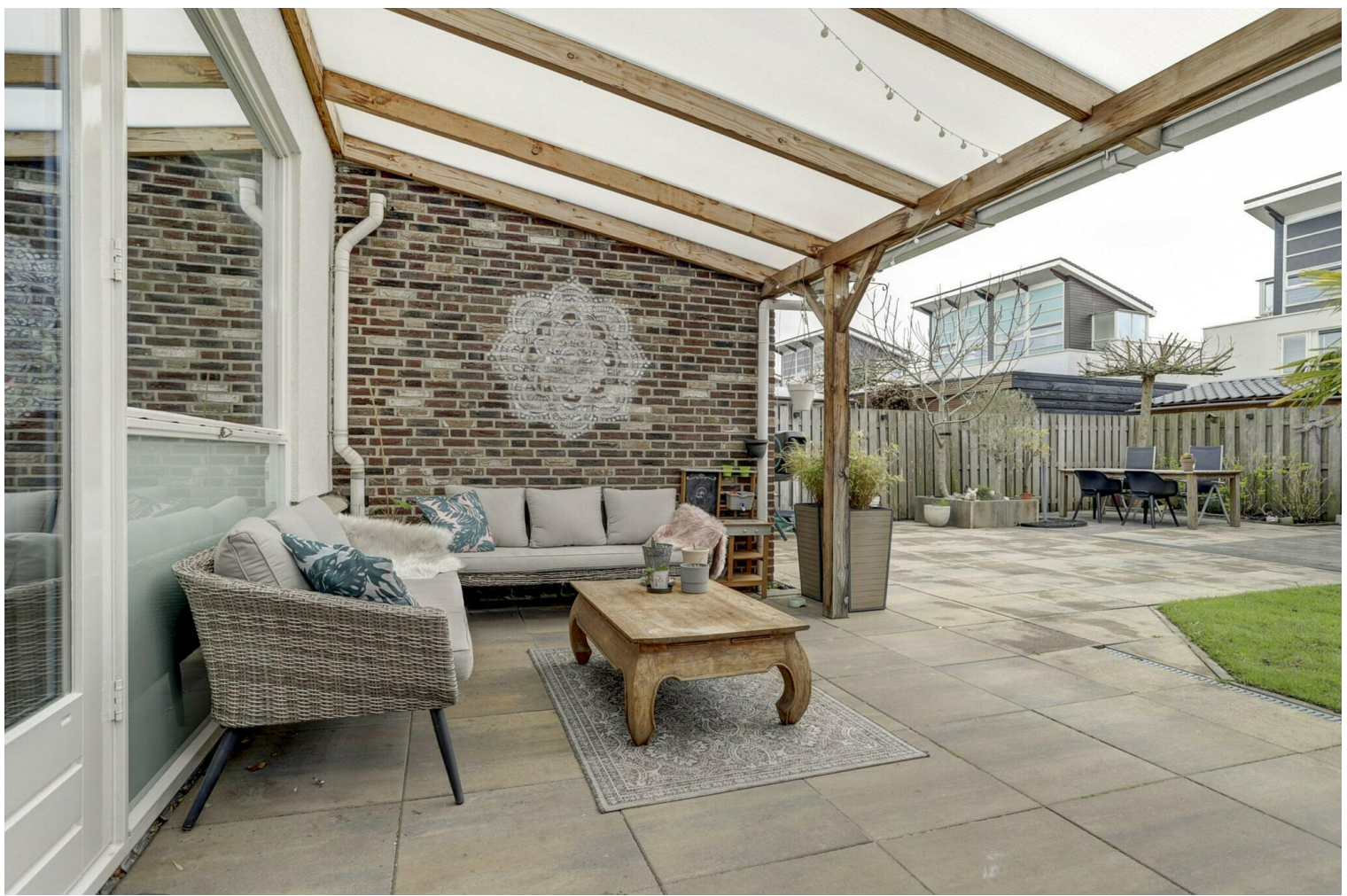


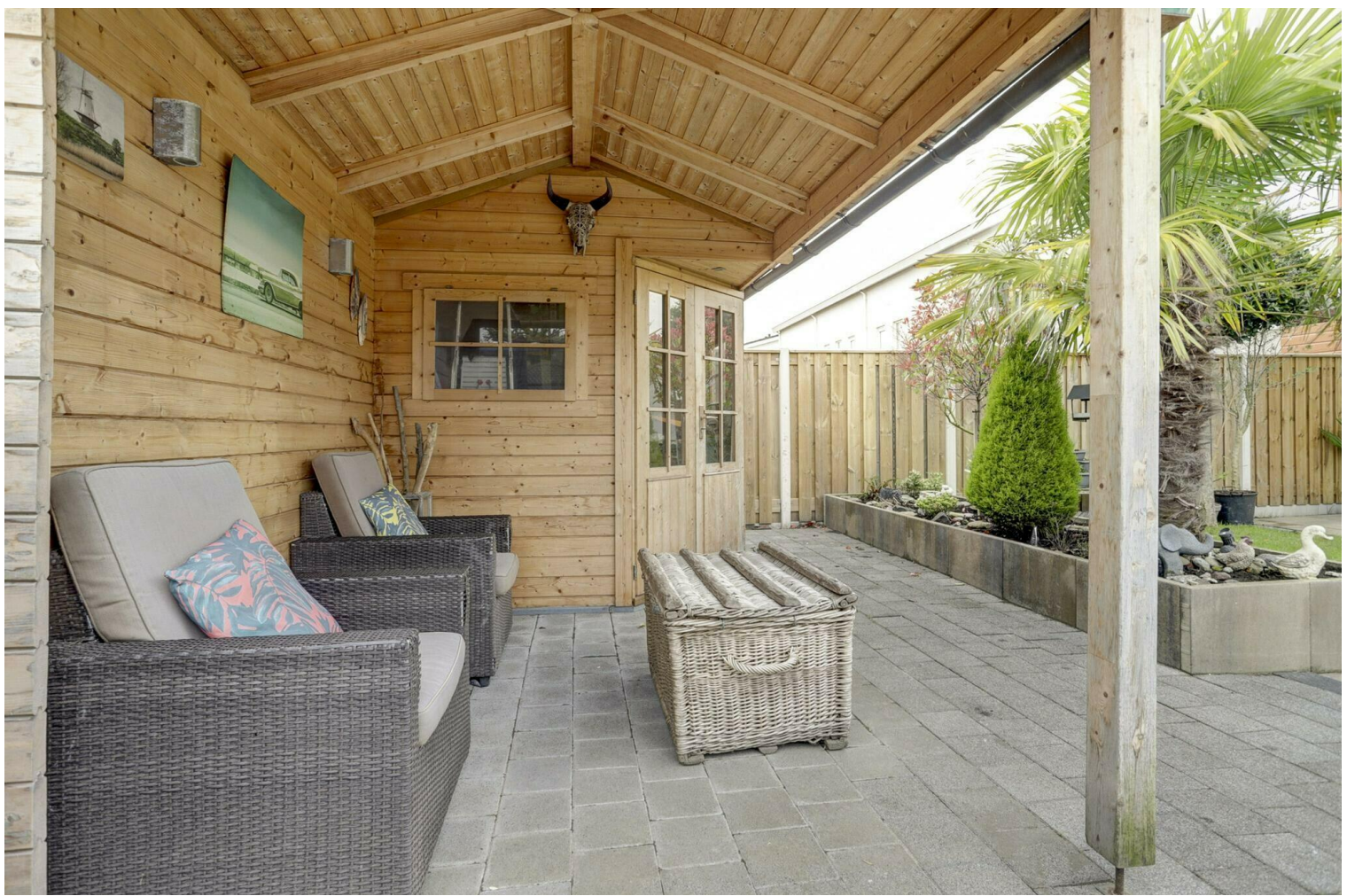




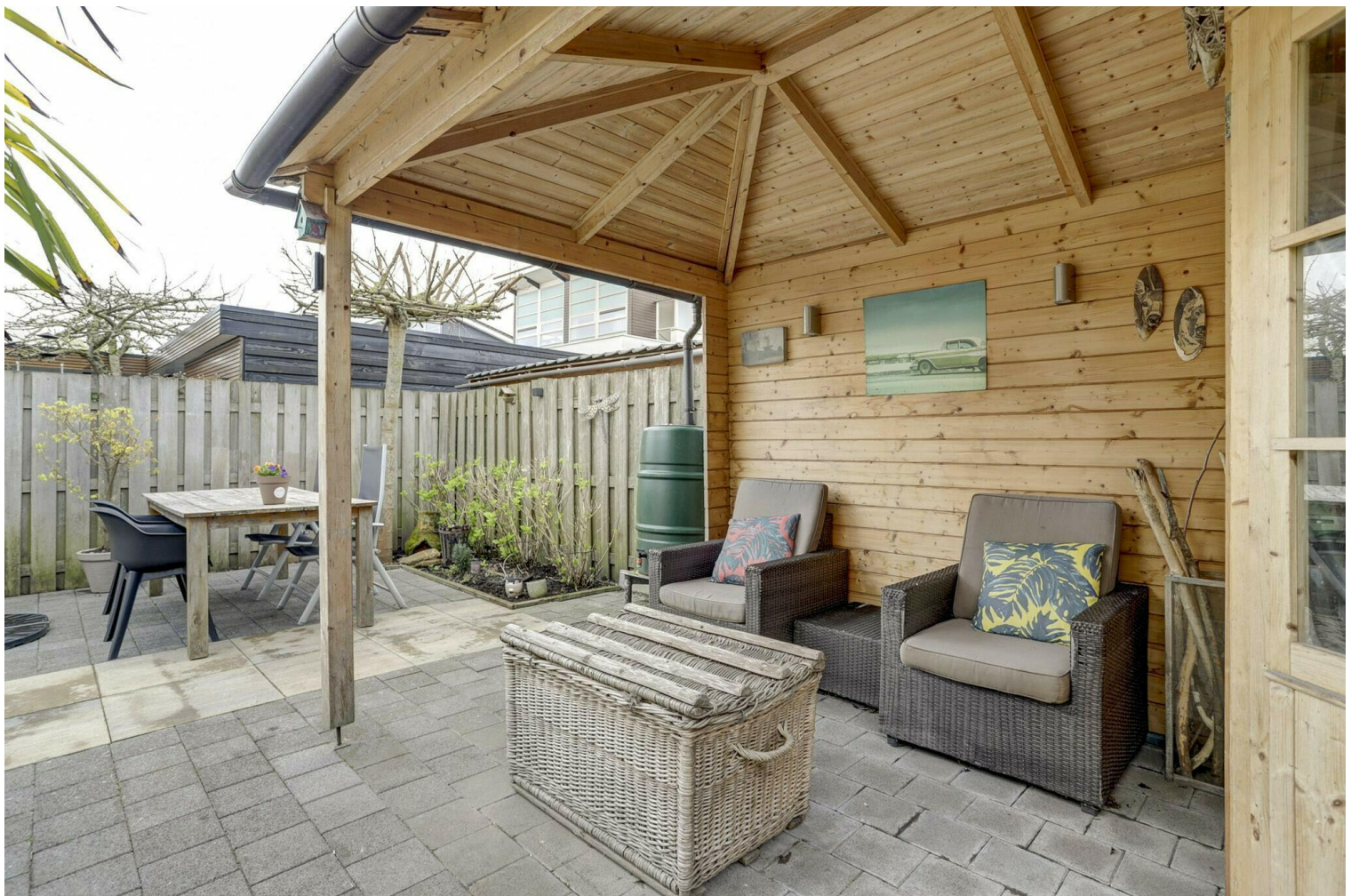




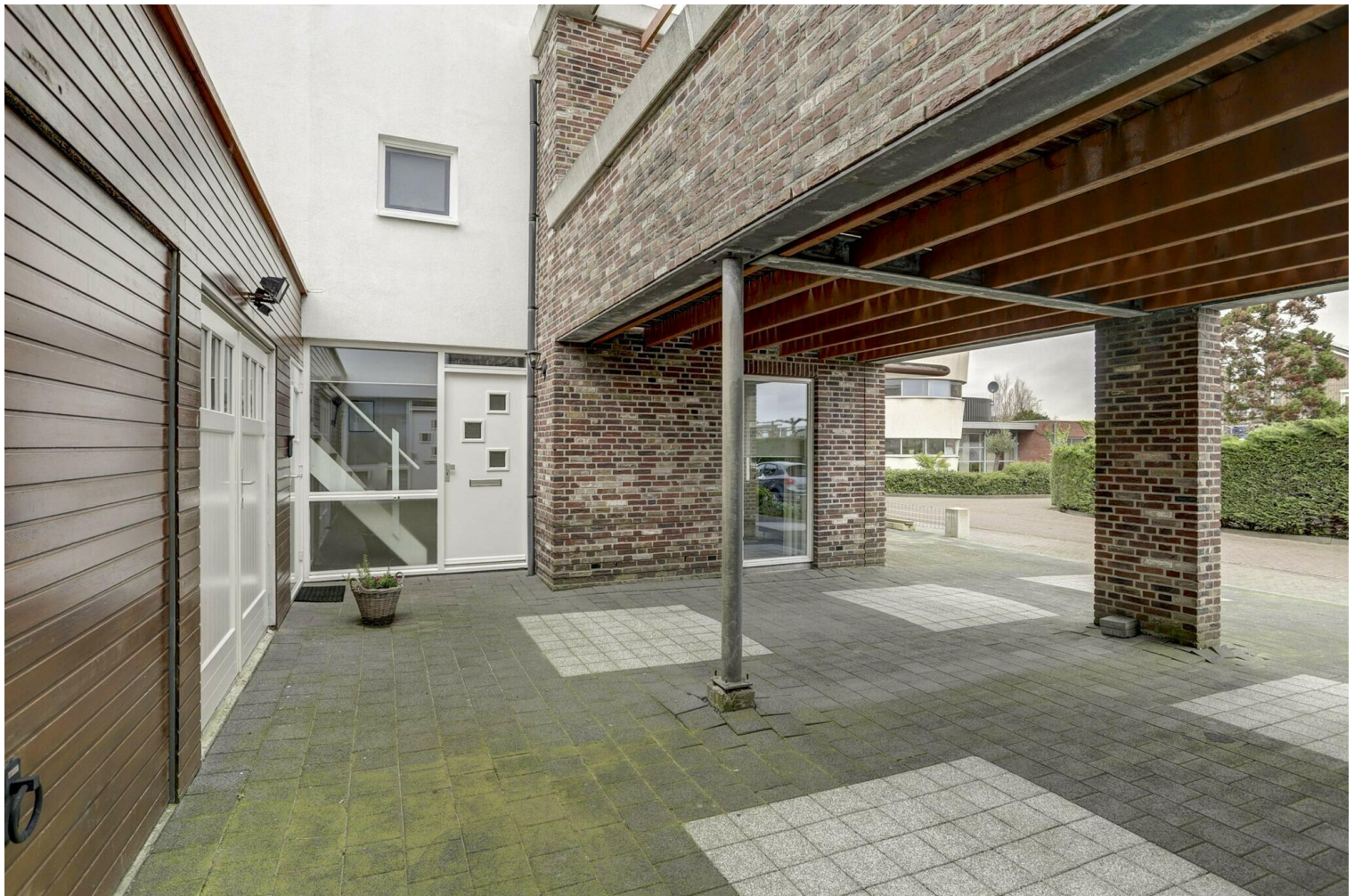


















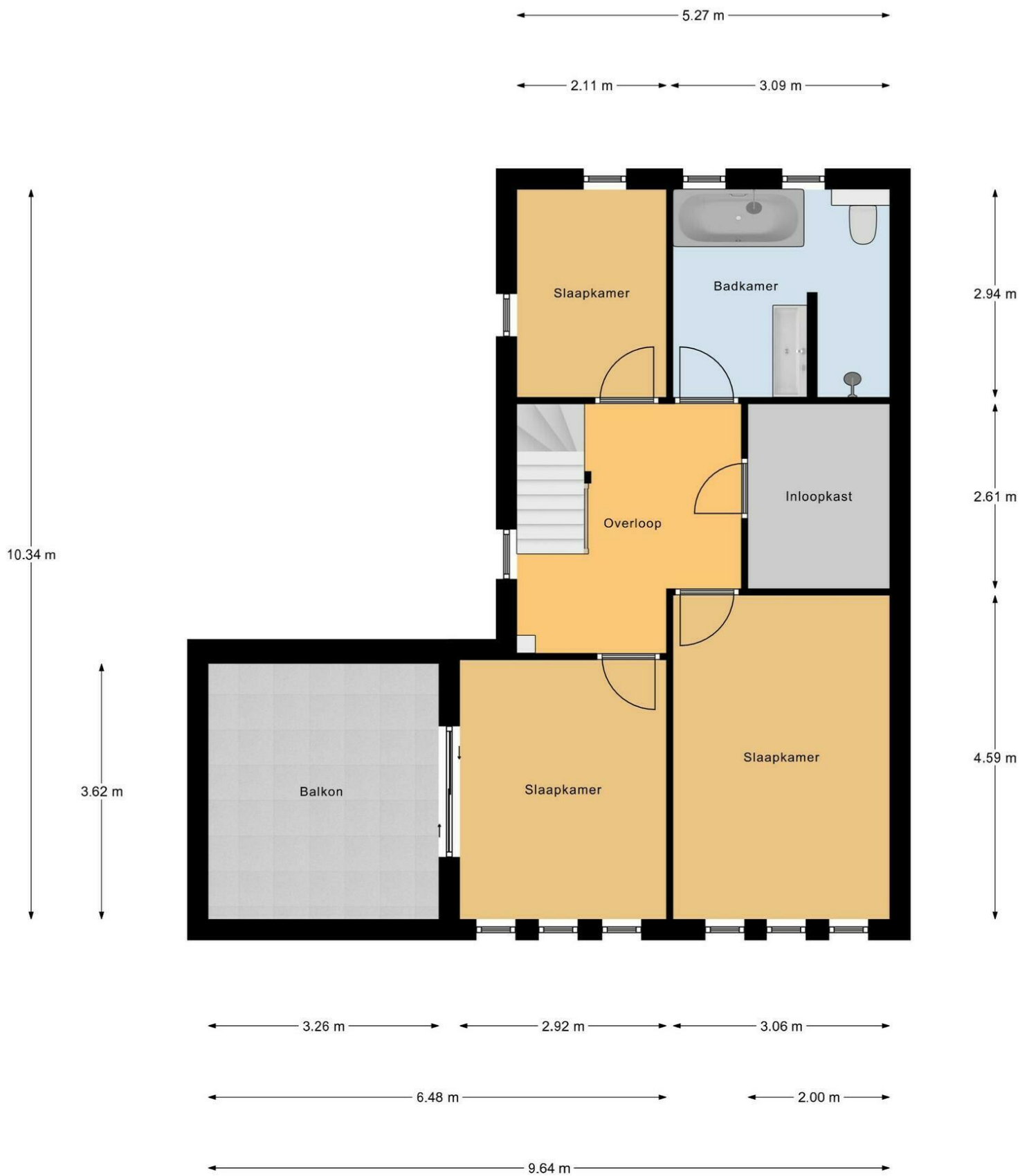




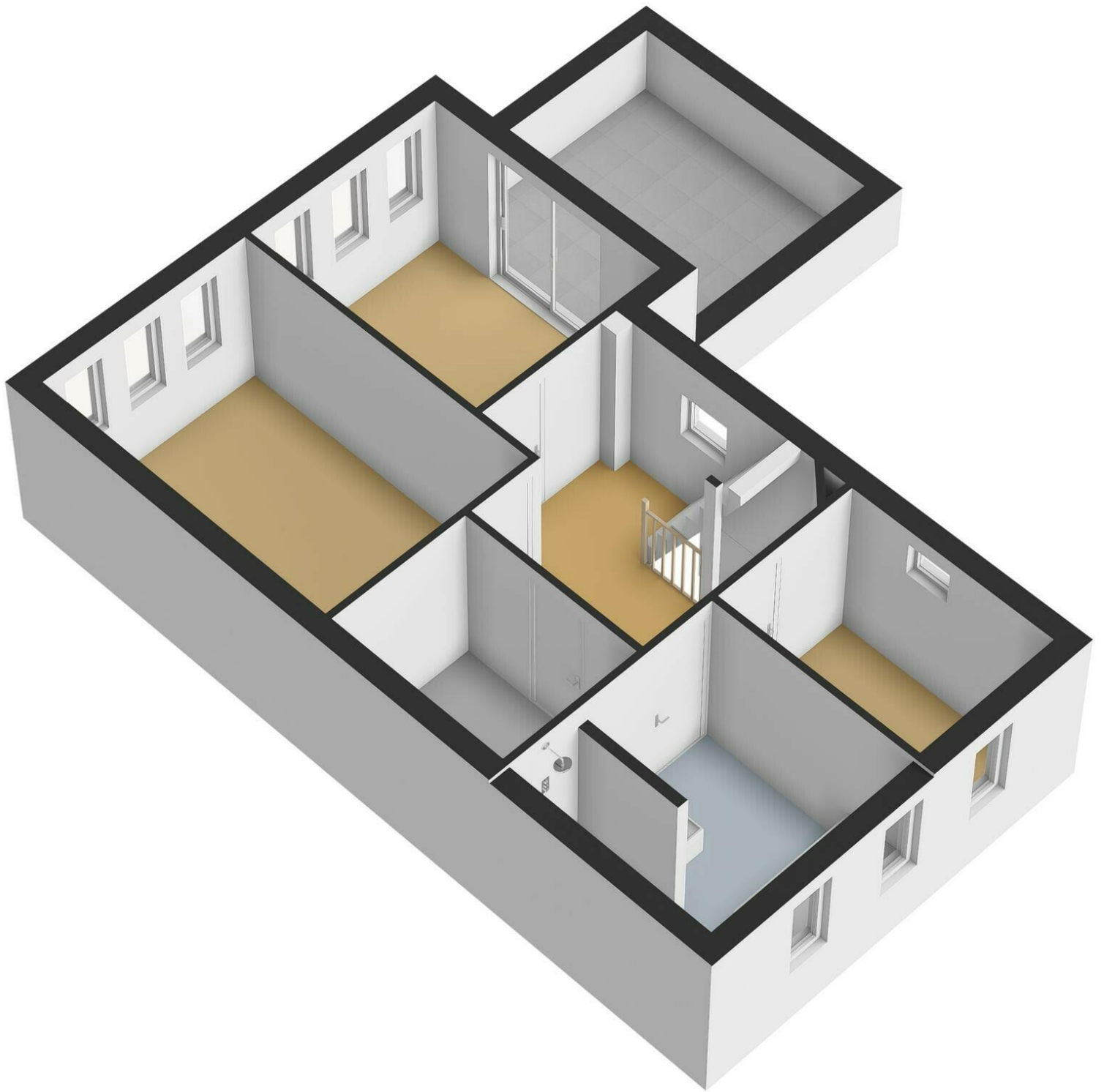


Begane Grond

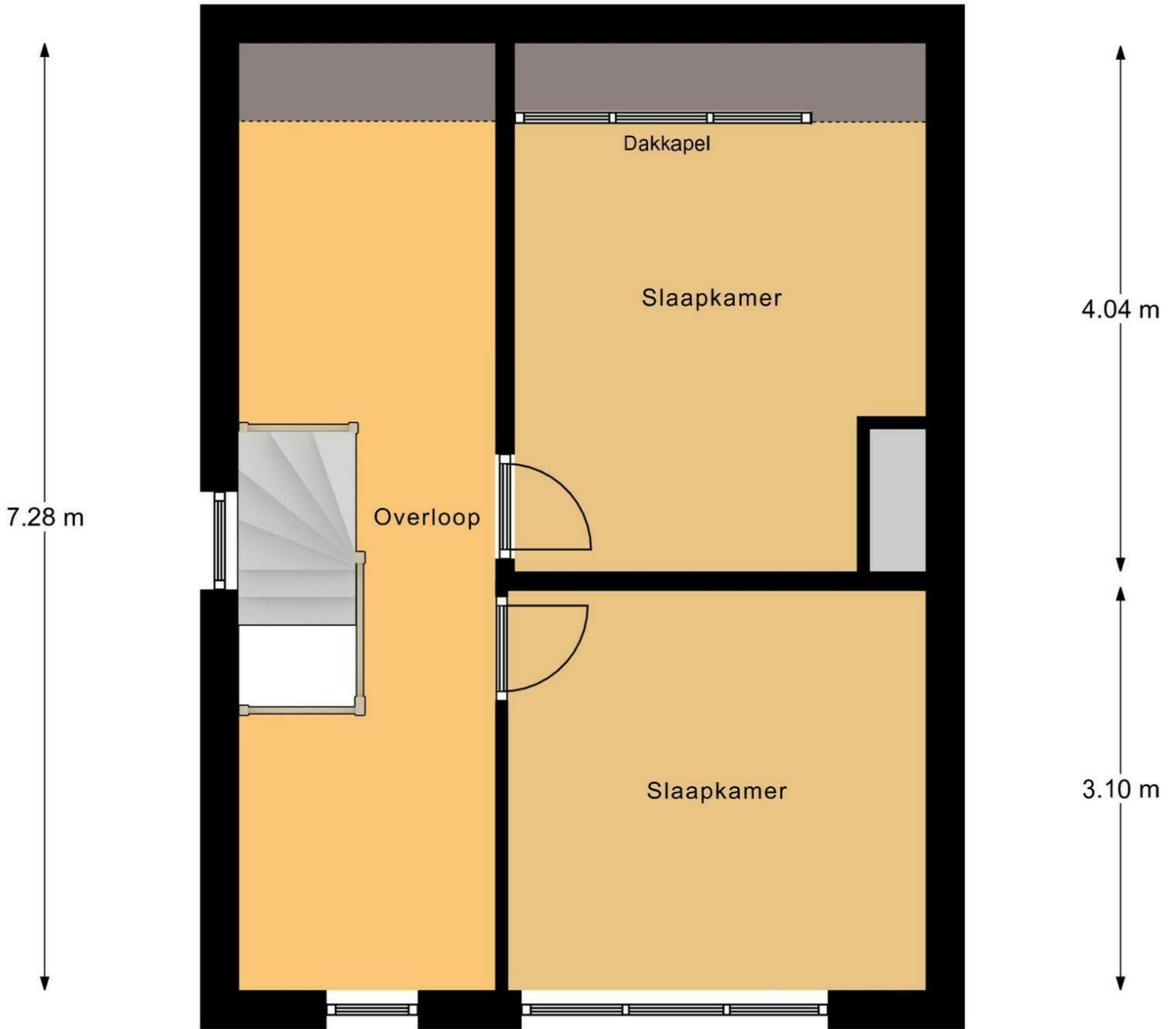




1e Verdieping

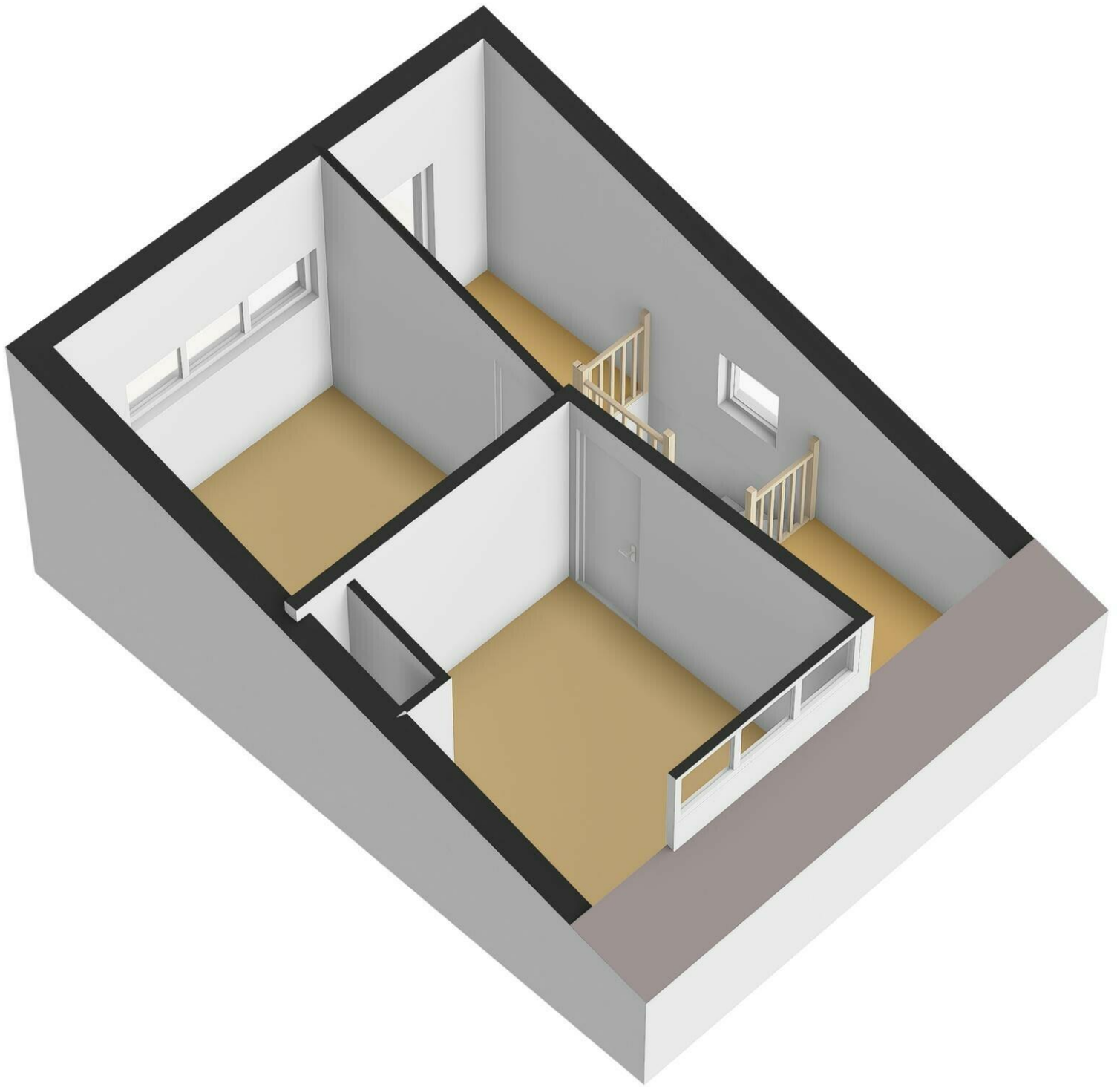


1.97 m 3.15 m

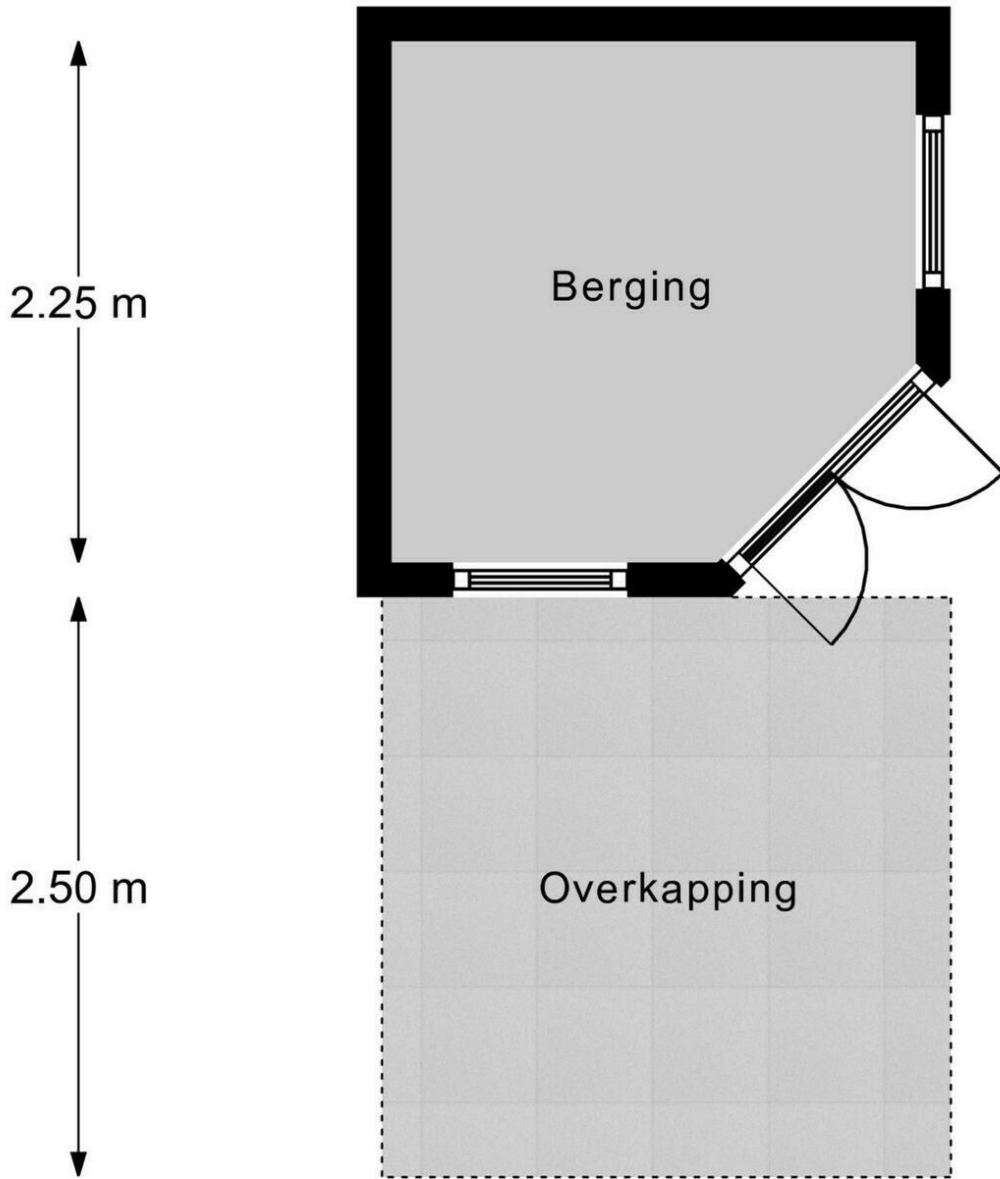


5.27 m

2e Verdieping



← 2.26 m →



2.25 m

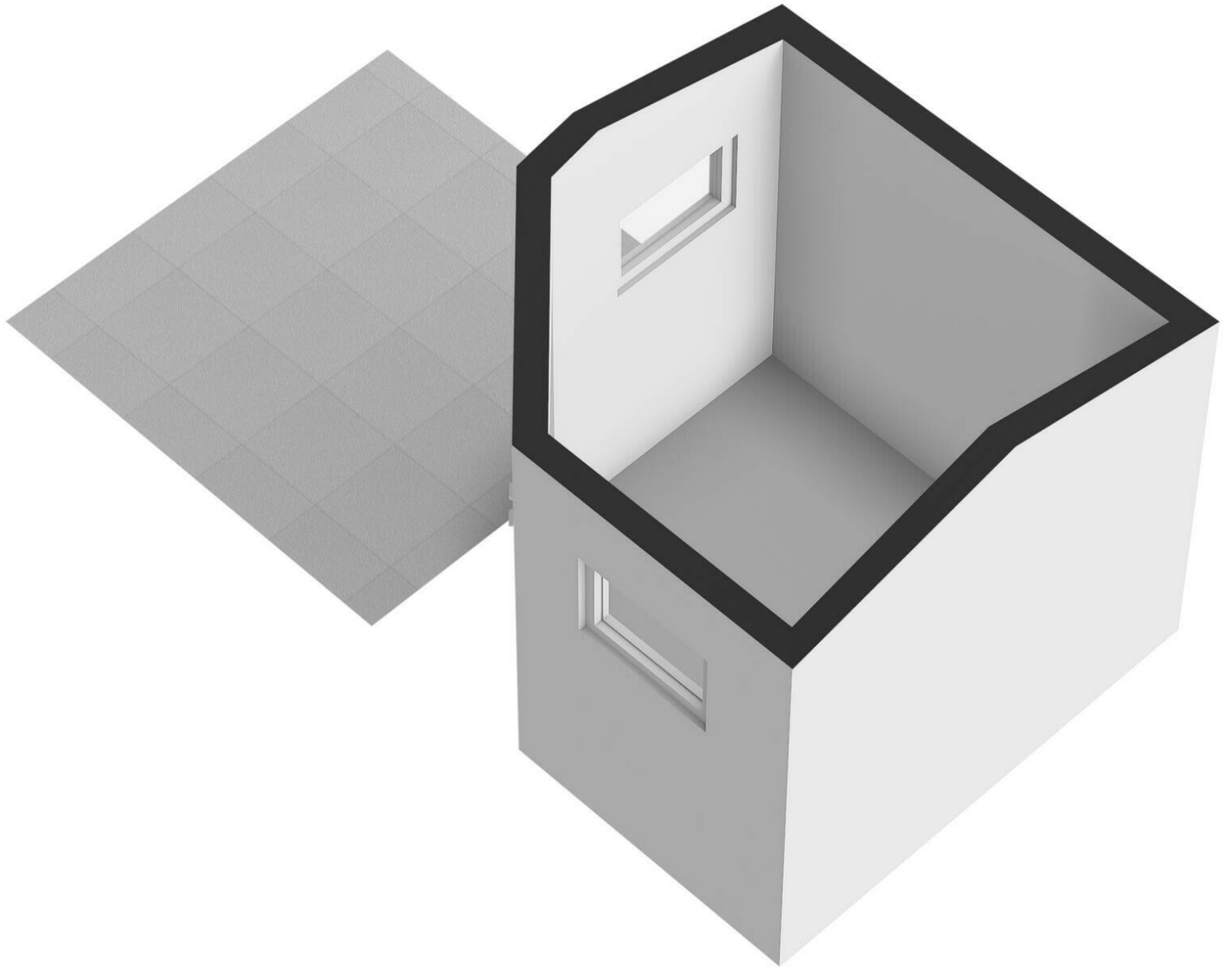
2.50 m

Berging

Overkapping

← 2.45 m →

Berging



Houtwal 15

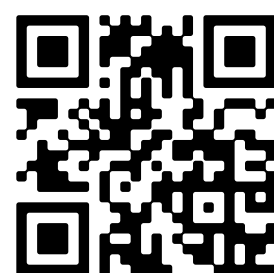
www.houtwal-15.nl



Bert Bimmel Makelaardij

Badhuisstraat 16
4381 LS, Vlissingen

www.bertbimmel.nl
0118 - 414 014



Scan Mij!